

# KLIMATECHNIK FÜR OPTIMALEN WOHNKOMFORT.

Genießen Sie die perfekte Synthese von Form und Funktion.



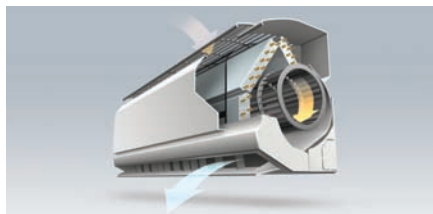
## Luft

### Chaos SWING™-Funktion



Die Chaos SWING™-Funktion orientiert sich an einem natürlichen Luftstrom und gestaltet dadurch Ihr Umfeld so angenehm wie nur möglich. Mikroprozessoren sorgen dafür, dass die Luftführung und die Ventilatorengeschwindigkeiten so gesteuert werden, dass dies wie eine natürliche frische Brise Ihr Wohlbefinden steigert. Dabei wird die Luft so gemischt, dass nahezu keine Temperaturdifferenzen im Raum auftreten und Ihnen ein angenehmes Klima bereitet wird.

### Luftführung



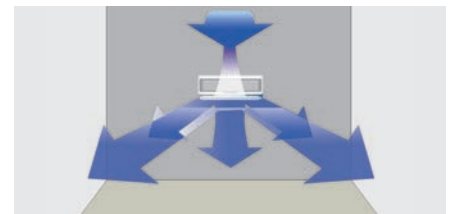
Zuglufterscheinungen beeinflussen unser Behaglichkeitsgefühl negativ. Durch das neue LG Konzept wird die Luft automatisch weiter-

### Jet Cool™-System



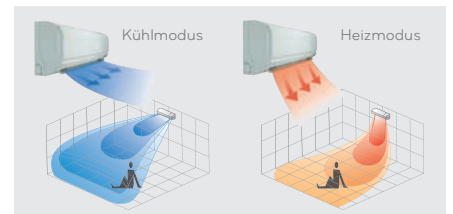
Durch das Jet Cool™-System wird eine schnelle, effiziente Abkühlung des Raumes erreicht. Hier läuft das System für 30 Minuten auf der höchsten Lüfterstufe und die Raumtemperatur wird in kürzester Zeit abgesenkt.

### 4-Wege-Autoswing



Bei fast allen LG Klimageräten ist es möglich, die Luftleitlamellen automatisch in waagerechter und senkrechter Richtung zu verstellen.

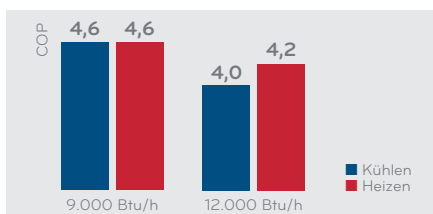
### Optimierte Luftzirkulation



Die Stellwinkel der Luftausblaslamellen passen sich automatisch der jeweiligen Betriebsart an. Warme Luft hat die Eigenschaft aufzusteigen, daher wird sie im Heizmodus in einem niedrigeren Winkel ausgeblasen als kalte Luft im Kühlmodus.

## Energieeffizienz

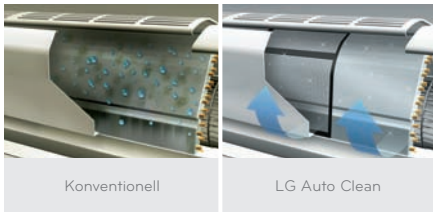
### Hohe Effizienz



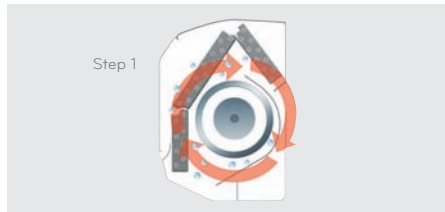
Die Super-Inverter Maestro und Libero wurden mit der Energieeffizienzklasse A/A (Kühlen/Heizen) ausgezeichnet und haben einen COP von 4,6/4,6 und 4,0/4,2 für 9.000 bzw. 12.000 Btu/h.

## Reinigung

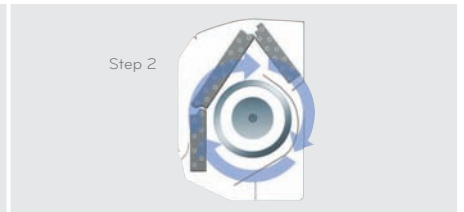
### Automatische Reinigung



Die Hauptgründe dafür, dass Raumklimageräte teilweise unangenehme Gerüche verbreiten, sind Schimmel und Bakterien auf den Lamellen des Wärmetauschers. Die automatische Reinigungsfunktion trocknet den feuchten Wärmetauscher und schützt so vor Schimmel und Bakterien.



**Step 1:**  
Nach Betätigung des Auto-Clean-Schalters setzt die Reinigungsfunktion nach dem Kühlungsprozess ein. Der Wärmetauscher wird durch sanfte Luftverteilung des Ventilators von Restfeuchtigkeit befreit.



**Step 2:**  
Der Ventilator trocknet in nur 30 Minuten das Innengerät und entfernt Schimmel mit Hilfe des Neo Plasma-Systems.

### Easy-Quick-Reinigungssystem

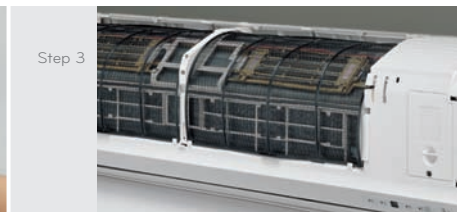


Die LG Klimageräte werden unter Berücksichtigung einer möglichst einfachen Reinigung konstruiert. Das Lüftungsgitter ist vollständig abnehmbar und durch einfaches Hochklappen der Frontabdeckung zugänglich.

**Step 1: herausnehmbare Luftfilter**  
Alle Bestandteile, die zu reinigen sind, können einfach entnommen werden.



**Step 2: Ez-Cleaning-Filter**  
Filter müssen regelmäßig gereinigt werden, um ein optimales Ergebnis zu erzielen. Bisher waren Filterklappen meist schwierig zu öffnen und zu säubern. Der LG Ez-Cleaning-Filter wurde zur einfachen Handhabung und Reinigung entwickelt.



**Step 3: automatische Reinigung**  
Feuchtigkeit im Wärmetauscher kann zu Schimmel- und Pilzbildung führen. Die automatische Reinigung trocknet das Register und sorgt somit für frische Bedingungen.



**Inverter LIBERO**

**MODELLE** ● CS09AQ SB0, CS12AQ SB0, CS18AQ SCO, CS24AQ SCO

**Technische Ausstattung**

- Super-Inverter
- 4-Wege-Autoswing
- Jet Cool™
- Plasmafilter
- Hot Start
- Selbstdiagnose
- Automatische Umschaltung
- Selbstreinigung
- Auto Restart
- Sleep-Modus
- 24-Stunden-Timer
- Automatische Abtaufunktion
- Infrarot-Fernbedienung



Modell-Set	● CS09AQ SB0	● CS12AQ SB0	● CS18AQ SCO	● CS24AQ SCO
<b>Leistung (kW)</b>	Kühlen: 2,6 Heizen: 3,2	Kühlen: 3,5 Heizen: 4,0	Kühlen: 5,2 Heizen: 6,3	Kühlen: 7,03 Heizen: 8,44
<b>Inneneinheit</b>	CS09AQ NBO	CS12AQ NBO	CS18AQ NCO	CS24AQ NCO
<b>Außeneinheit</b>	S09AQU UBO	S12AQU UBO	S18AQU UCO	S24AQU UCO



CS09AF SH0, CS12AF SH0

**HERO**

**MODELLE** ● CS09AF SH0, CS12AF SH0,  
S18AW S53, S24AW S53

**Technische  
Ausstattung**

- 4-Wege-Autoswing (S18AW und S24AW)
- Jet Cool™
- Plasmafilter (S18AW und S24AW)
- Hot Start
- Selbstdiagnose
- Automatische Umschaltung
- Selbstreinigung
- Auto Restart
- Sleep-Modus
- 24-Stunden-Timer
- Automatische Abtaufunktion
- Infrarot-Fernbedienung



S18AW S53, S24AW S53



S24AW U53

Modell-Set	● CS09AF SH0	● CS12AF SH0	● S18AW S53	● S24AW S53
Leistung (kW)	Kühlen: 2,6 Heizen: 3,7	Kühlen: 3,5 Heizen: 4,6	Kühlen: 5,3 Heizen: 6,1	Kühlen: 7,0 Heizen: 8,4
Inneneinheit	CS09AF NHO	CS12AF NHO	S18AW N53	S24AW N53
Außeneinheit	CS09AF UHO	CS12AF UHO	S18AW U53	S24AW U53

MODELL-SET-BEZEICHNUNG		CS09AQ SBO	CS12AQ SBO	CS18AQ SCO	CS24AQ SCO
Inneneinheit		CS09AQ NBO	CS12AQ NBO	CS18AQ NCO	CS24AQ NCO
Außeneinheit		S09AQU UBO	S12AQU UBO	S18AQU UCO	S24AQU UCO
Kälteleistung 100 % (Regelbereich) <sup>1)</sup>	kW	2,63 (0,89~3,7)	3,5 (0,89~4,04)	5,2 (0,9~6,0)	7,03 (0,9~8,65)
Heizleistung 100 % (Regelbereich) <sup>2)</sup>	kW	3,2 (0,89~5,5)	4,0 (0,89~6,0)	6,3 (0,9~9,0)	8,44 (0,9~11,4)
Energieeffizienzklasse (Kühlen/Heizen)		A/A	A/A	A/A	A/A
EER/COP (Kühlen/Heizen)	W/W	4,6/4,6	4,0/4,2	3,5/3,8	3,2/3,6
Luftvolumenstrom innen (maximal)	m <sup>3</sup> /h	720	720	1.170	1.320
Luftvolumenstrom außen (maximal)	m <sup>3</sup> /h	1.980	1.980	3.600	3.600
Entfeuchtung	l/h	1,1	1,3	1,9	2,6
Abflussanschluss (ID)	mm	16	16	16	16
Schalldruckpegel innen min./max. (Sleep) <sup>3)</sup>	dB (A) ± 3	23~38 (19)	23~39 (19)	35~42 (29)	35~45 (29)
Schalldruckpegel außen (maximal) <sup>3)</sup>	dB (A) ± 3	45	45	51	53
Anschlussspannung 50 Hz	V/Ph	230/1	230/1	230/1	230/1
Elektrischer Anschluss		Über die Außeneinheit	Über die Außeneinheit	Über die Außeneinheit	Über die Außeneinheit
Verbindungsleitung innen-außen		4x	4x	4x	4x
Leistungsaufnahme (Kühlen/Heizen)	W	545/700	875/955	1.500/1.650	2.190/2.330
Stromaufnahme (Kühlen/Heizen)	A	2,4/3,1	4,0/4,3	6,6/7,3	9,8/10,4
Absicherung träge	A	16	16	16	16
Fernbedienung		IR-Fernbedienung mit LCD Anzeige	IR-Fernbedienung mit LCD Anzeige	IR-Fernbedienung mit LCD Anzeige	IR-Fernbedienung mit LCD Anzeige
Inneneinheit (H x B x T)	mm	285 x 885 x 210	285 x 885 x 210	325 x 1.030 x 250	325 x 1.030 x 250
Gewicht Inneneinheit	kg	11	11	17	17
Außeneinheit (H x B x T)	mm	545 x 770 x 288	545 x 770 x 288	655 x 870 x 320	655 x 870 x 320
Gewicht Außeneinheit	kg	35	35	46	46
Kältemittel		R-410A	R-410A	R410A	R410A

MODELL-SET-BEZEICHNUNG		CS09AF SHO	CS12AF SHO	S18AW S53	S24AW S53
Inneneinheit		CS09AF NHO	CS12AF NHO	S18AW N53	S24AW N53
Außeneinheit		CS09AF UHO	CS12AF UHO	S18AW U53	S24AW U53
Kälteleistung 100 % (Regelbereich) <sup>1)</sup>	kW	2,5 (0,89~3,7)	3,5 (0,9~4,04)	5,28 (0,9~5,8)	7,03 (3,87~7,47)
Heizleistung 100 % (Regelbereich) <sup>2)</sup>	kW	3,2 (0,89~4,10)	4,01 (0,89~5,1)	5,8 (0,9~6,65)	8,08 (3,6~8,4)
Energieeffizienzklasse (Kühlen/Heizen)		A/A	A/A	A/A	C/D
EER/COP (Kühlen/Heizen)	W/W	4,03/4,1	3,3/3,71	3,28/3,69	2,90/2,90
Luftvolumenstrom innen (maximal)	m <sup>3</sup> /h	660	720	960	1.080
Luftvolumenstrom außen (maximal)	m <sup>3</sup> /h	1.620	1.620	2.520	3.480
Entfeuchtung	l/h	1,1	1,3	2,1	2,7
Abflussanschluss (ID)	mm	16	16	16	16
Schalldruckpegel innen min./max. (Sleep) <sup>3)</sup>	dB (A) ± 3	25/37 (20)	25/38 (20)	36/42 (34)	37/45 (35)
Schalldruckpegel außen (maximal) <sup>3)</sup>	dB (A) ± 3	47	47	52	53
Anschlussspannung 50 Hz	V/Ph	230/1	230/1	230/1	230/1
Elektrischer Anschluss		Über die Außeneinheit	Über die Außeneinheit	Über die Inneneinheit	Über die Inneneinheit
Verbindungsleitung innen-außen		4x	4x	4x	4x
Leistungsaufnahme (Kühlen/Heizen)	W	620/780	1.060/1.080	1.610/1.570	2.420/2.790
Stromaufnahme (Kühlen/Heizen)	A	2,8/3,5	4,7/4,8	7,2/7,0	11/12,5
Absicherung träge	A	16	16	16	20
Fernbedienung		IR-Fernbedienung mit LCD Anzeige	IR-Fernbedienung mit LCD Anzeige	IR-Fernbedienung mit LCD Anzeige	IR-Fernbedienung mit LCD Anzeige
Inneneinheit (H x B x T)	mm	290 x 798 x 210	290 x 798 x 210	300 x 1.090 x 178	300 x 1.090 x 178
Gewicht Inneneinheit	kg	8,5	8,5	13	13
Außeneinheit (H x B x T)	mm	483 x 717 x 230	483 x 717 x 230	655 x 870 x 320	808 x 870 x 320
Gewicht Außeneinheit	kg	28	28	51	60
Kältemittel		R410A	R410A	R410A	R410A

**Messbedingungen**

- 1) Innentemperatur: 27 °C TK, 19 °C FK      Außentemperatur: 35 °C TK, 24 °C FK  
 2) Innentemperatur: 20 °C TK, 15 °C FK      Außentemperatur: 7 °C TK, 6 °C FK  
 Leitungslänge: 7,5 m (jeder weitere Meter bewirkt einen Leistungsverlust von ca. 0,35%).  
 Sollte die Außeneinheit oberhalb der Inneneinheiten positioniert sein, ist alle 5 m Steigleitung ein Ölhebegerät zu setzen.  
 3) Schalldruckpegel, gemessen in 1 m Entfernung unter Freifeldbedingungen.

Regelbereich Innengerät      Heizen: 16 bis 30 °C      Kühlen: 18 bis 30 °C  
 Einsatzgrenzen Außengerät      Heizen: -10 bis 24 °C      Kühlen: -10 bis 43 °C

Alle Angaben sind Werksangaben. Alle technischen Daten sind unter Vorbehalt und können kurzfristig durch den Hersteller geändert werden.  
 Aktuelle Daten entnehmen Sie bitte den entsprechenden Produkthandbüchern.

**MODELLE** ● **K12AH SEO, K18AH SEO**
**Technische Ausstattung**

Vertical-Autoswing  
 Jet Cool™  
 Hot Start  
 Selbstdiagnose  
 Automatische Umschaltung  
 Auto Restart  
 24-Stunden-Timer  
 Automatische Abtaufunktion  
 Infrarot-Fernbedienung



Modell-Set	●	●	K12AH SEO	K18AH SEO
Leistung (kW)			Kühlen: 3,5 Heizen: 4,0	Kühlen: 5,3 Heizen: 5,8
Inneneinheit			K12AH NEO	K18AH NEO
Außeneinheit			K12AH UEO	K18AH UEO



MODELL-SET-BEZEICHNUNG		K12AH SEO	K18AH SEO
Inneneinheit		K12AH NEO	K18AH NEO
Außeneinheit		K12AH UEO	K18AH UEO
Kälteleistung 100 % (Regelbereich) <sup>1)</sup>	kW	3,51	5,33
Heizleistung 100 % (Regelbereich) <sup>2)</sup>	kW	3,75	5,71
Energieeffizienzklasse (Kühlen/Heizen)		A/B	C/D
EER/COP (Kühlen/Heizen)	W/W	3,23/3,41	2,93/2,93
Luftvolumenstrom innen (maximal)	m <sup>3</sup> /h	540	780
Luftvolumenstrom außen (maximal)	m <sup>3</sup> /h	1.500	2.520
Entfeuchtung	l/h	1,5	2,5
Abflussanschluss (ID)	mm	16	16
Schalldruckpegel innen min./max. (Sleep) <sup>3)</sup>	dB (A) ± 3	32/39	33/40
Schalldruckpegel außen (maximal) <sup>3)</sup>	dB (A) ± 3	49	54
Anschlussspannung 50 Hz	V/Ph	230/1	230/1
Elektrischer Anschluss		Über die Außeneinheit	Über die Außeneinheit
Verbindungsleitung innen-außen		5x	5x
Leistungsaufnahme (Kühlen/Heizen)	W	1.090/1.100	1.820/1.950
Stromaufnahme (Kühlen/Heizen)	A	5,0/5,1	8,2/8,9
Absicherung träge	A	16	16
Fernbedienung		IR-Fernbedienung mit LCD Anzeige	IR-Fernbedienung mit LCD Anzeige
Inneneinheit (H x B x T)	mm	282 x 911 x 172	297 x 1.082 x 223
Gewicht Inneneinheit	kg	7	11,6
Außeneinheit (H x B x T)	mm	540 x 770 x 245	655 x 870 x 320
Gewicht Außeneinheit	kg	25	59
Kältemittel		R410A	R410A
Verdichter		Rollkolben Fix-Speed	Rollkolben Fix-Speed

**Messbedingungen**

- 1) Innentemperatur: 27 °C TK, 19 °C FK      Außentemperatur: 35 °C TK, 24 °C FK  
 2) Innentemperatur: 20 °C TK, 15 °C FK      Außentemperatur: 7 °C TK, 6 °C FK  
 Leitungslänge: 7,5 m (jeder weitere Meter bewirkt einen Leistungsverlust von ca. 0,35 %).  
 Sollte die Außeneinheit oberhalb der Inneneinheiten positioniert sein, ist alle 5 m Steigleitung ein Ölhebegerät zu setzen.  
 3) Schalldruckpegel, gemessen in 1 m Entfernung unter Freifeldbedingungen.

Regelbereich Innengerät      Heizen: 16 bis 30 °C      Kühlen: 18 bis 30 °C  
 Einsatzgrenzen Außengerät      Heizen: -10 bis 24 °C      Kühlen: -10 bis 43 °C

Alle Angaben sind Werksangaben. Alle technischen Daten sind unter Vorbehalt und können kurzfristig durch den Hersteller geändert werden.  
 Aktuelle Daten entnehmen Sie bitte den entsprechenden Produkthandbüchern.



Weitere Informationen unter [www.lg.de](http://www.lg.de)

LG Electronics Deutschland GmbH  
Jakob-Kaiser-Str. 12  
47877 Willich  
Tel. 0 21 54/4 92-0  
Fax 0 21 54/4 92-111